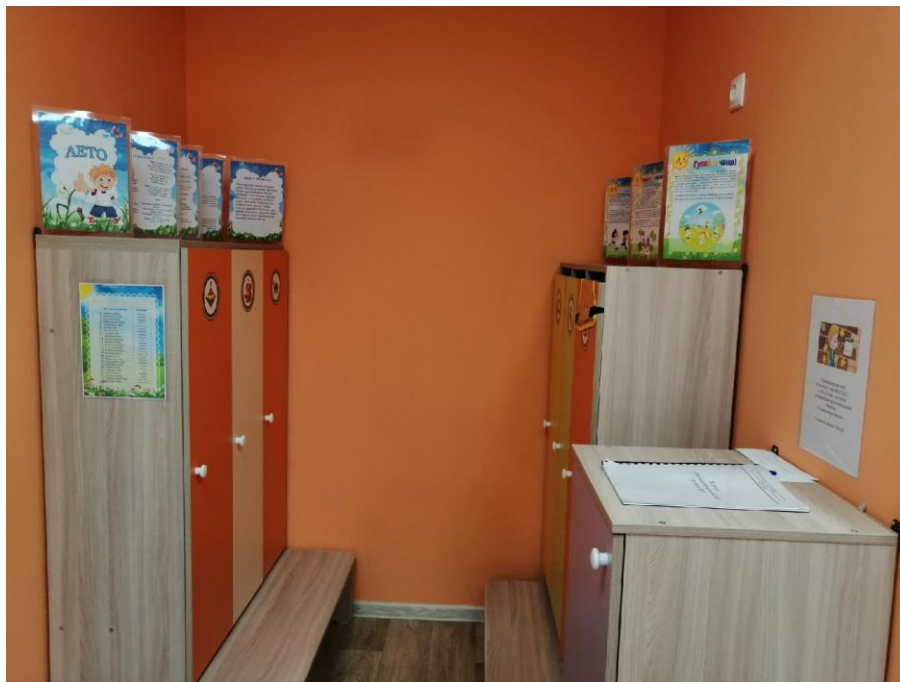
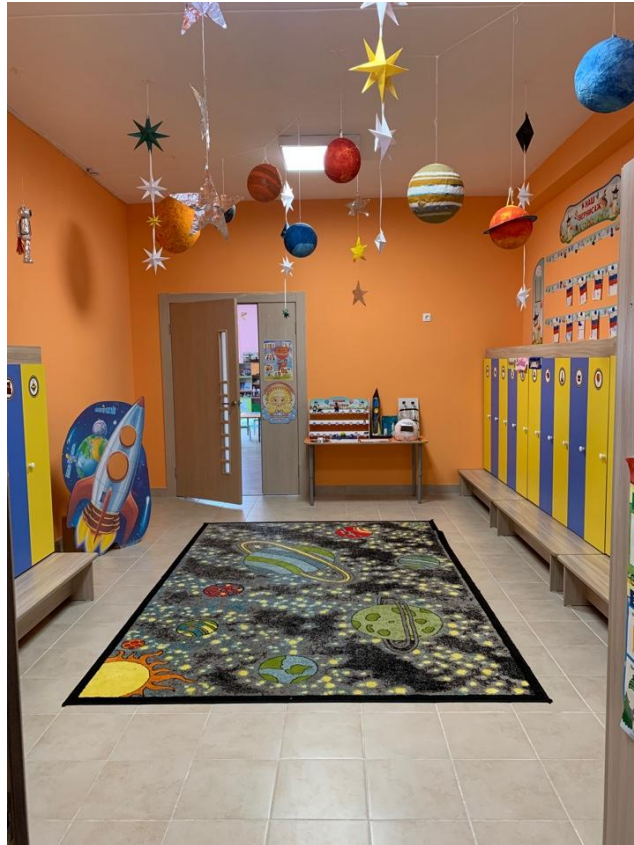


СВЕДЕНИЯ О НАЛИЧИИ ОБОРУДОВАННЫХ ГРУППОВЫХ ПОМЕЩЕНИЙ

В МАДОУ «Детском саду № 47 г. Челябинска» по адресу ул. Маршала Чуйкова, д.3 созданы необходимые условия для реализации гарантированного гражданам Российской Федерации права на получение общедоступного и бесплатного дошкольного образования.

В организации оборудовано 14 групповых помещений. В состав групповых ячеек входят: раздевальная (приемная (для приема детей и хранения верхней одежды), групповая (для проведения игр, занятий и приема пищи), спальня, буфетная (для подготовки готовых блюд к раздаче и мытья столовой посуды), туалетная (совмещенная с умывальной). Все группы оснащены необходимой мебелью, оборудованием, играми и игрушками в соответствии с возрастными особенностями воспитанников, требованиями Основной образовательной программы и ФГОС ДО.

Помещения	Количество	Оборудование	Количество
Игровая комната	14	Шкаф для игрушек Шкаф секционный Стол детский Стул детский Ковёр Детская игровая мебель Персональный компьютер или ноутбук	по количеству детей по количеству детей 1 1
Спальная комната	14	Кровати Ковер Стул взрослый Стол письменный	по количеству детей 1 1 1
Умывальная комната	14	Шкафчики для полотенец	по количеству детей
Раздевальная комната	14	Шкафы для одежды Скамейки Столик	по количеству детей 1
Буфетные	14	Двойные мойки; Посудный шкаф Хозяйственные шкафы	1 1 1







Пространство каждой группы ДО организовано в виде зон/ в каждой из зон присутствует несколько центров активностей, оснащенных разнообразным количеством доступных детям развивающих материалов /книги, игрушки, творческие материалы, развивающее оборудование; оснащение центров активностей меняется в соответствии с тематическим планированием образовательного процесса.





Подобная организация пространства позволяет дошкольникам выбирать интересные для себя занятия, чередовать их в течение дня, а педагогу дает

возможность эффективно организовывать образовательный процесс с учетом индивидуальных особенностей детей.

Оснащение уголков должно меняться в соответствии с тематическим планированием образовательного процесса.

Ведущая деятельность	Направления	Особенности организации предметно-пространственной среды
1,5–3 года. Предметно-манипулятивная деятельность	Обеспечение эмоционального благополучия ребенка	Для обеспечения эмоционального благополучия детей в дошкольной организации создана располагающая, почти домашняя обстановка, что позволяет дошкольникам быстро осваиваться в ней, свободно выражать свои эмоции. Все помещения дошкольной организации, предназначенные для детей, оборудованы таким образом, чтобы воспитанники чувствовали себя комфортно и свободно. Комфортная среда – это среда, в которой ребенку уютно, где он чувствует себя уверенно и может заняться интересным, любимым делом. Комфортность среды дополняется ее художественно-эстетическим оформлением, которое положительно влияет на ребенка, вызывает эмоции, яркие и неповторимые ощущения. Пребывание в такой эмоциогенной среде способствует снятию напряжения, зажатости, излишней тревоги, открывает перед ребенком возможности выбора рода занятий, материалов, пространства
3–5 лет. Сюжетно-ролевая игра	Особенности организации предметно-пространственной среды для развития самостоятельности	Среда в дошкольной организации создана вариативной, состоящей из различных зон активности (исследовательских площадок, художественных студий, библиотечек, игровых, лабораторий и пр.), которые дети могут выбирать по собственному желанию. Предметно-пространственная среда меняется в соответствии с интересами и проектами детей не реже чем один раз в несколько недель
	Особенности организации предметно-пространственной	Игровая среда стимулирует детскую активность и постоянно обновляется в соответствии с текущими интересами и инициативой детей.

ой среды
для развития
игровой
деятельности

Игровое оборудование разнообразно и легко трансформируется. Дети имеют возможность участвовать в создании и обновлении игровой среды. Возможность внести свой вклад в ее усовершенствование должны иметь и родители.

Обучение наиболее эффективно тогда, когда ребенок

занят значимым для него и интересным исследованием

окружающего мира, в ходе которого он самостоятельно и при помощи взрослого совершает открытия. Педагоги в дошкольных отделениях нашего образовательного комплекса стараются создавать ситуации, в которых

может проявляться детская познавательная активность.

Ситуации, которые могут стимулировать познавательное

развитие (то есть требующие от детей развития восприятия, мышления, воображения, памяти), возникают в повседневной жизни ребенка постоянно: на прогулках, во время еды, укладывания спать, одевания, подготовки к празднику и т. д.

Стимуляция детской познавательной активности

педагогами в дошкольной организации:

- регулярно предлагают детям вопросы, требующие не

только воспроизведения информации, но и применения

навыков мышления;

- регулярно предлагают детям открытые, творческие вопросы, в том числе проблемно-противоречивые ситуации, на которые могут быть даны разные ответы;

- обеспечивают в ходе обсуждения атмосферу поддержки

и принятия;

- позволяют детям определиться с решением в ходе

обсуждения ситуации;

- организуют обсуждения, в которых дети

		<p>могут высказывать разные точки зрения по одному и тому же вопросу; помогая увидеть несовпадение точек зрения;</p> <ul style="list-style-type: none"> • строят обсуждение с учетом тех высказываний детей, которые могут изменить ход дискуссии; • помогают детям обнаружить ошибки в своих рассуждениях; • помогают организовать дискуссию; • предлагают дополнительные средства (двигательные, образные, в том числе наглядные модели и символы) в тех случаях, когда детям трудно решить задачу.
5–7 лет Продуктивная деятельность	Особенности организации предметно-пространственной среды для развития познавательной деятельности	Среда создана насыщенной, предоставляет детям возможность для активного исследования и решения задач, содержать современные материалы (конструкторы, материалы для развития сенсорики, наборы для экспериментирования и пр.)
	Особенности организации предметно-пространственной среды для развития проектной деятельности	Стимулируя детей к исследованию и творчеству, педагоги в дошкольной организации предлагают им большое количество увлекательных материалов и оборудования. Природа и ближайшее окружение – важные элементы среды исследования, содержащие множество явлений и объектов, которые можно использовать в совместной исследовательской деятельности воспитателей и детей
	Особенности организации предметно-пространственной среды для самовыражения средствами искусства	Образовательная среда обеспечивает наличие необходимых материалов, возможность заниматься разными видами деятельности: живописью, рисунком, игрой на музыкальных инструментах, пением, конструированием, актерским мастерством, танцем, различными видами ремесел, поделками из дерева, глины и пр.
	Особенности организации	Среда стимулирует физическую активность детей,

	предметно-пространственной среды для физического развития	<p>присущее им желание двигаться, познавать; побуждать к подвижным играм. В ходе подвижных игр, в том числе спонтанных, дети должны иметь возможность использовать игровое и спортивное оборудование.</p> <p>Игровая площадка должна предоставлять условия для развития крупной моторики.</p> <p>Игровое пространство (как на площадке, так и в помещениях) в дошкольной организации мы постарались сделать трансформируемым (чтобы оно могло меняться в зависимости от игры и предоставлять достаточно места для двигательной активности)</p>
--	---	--

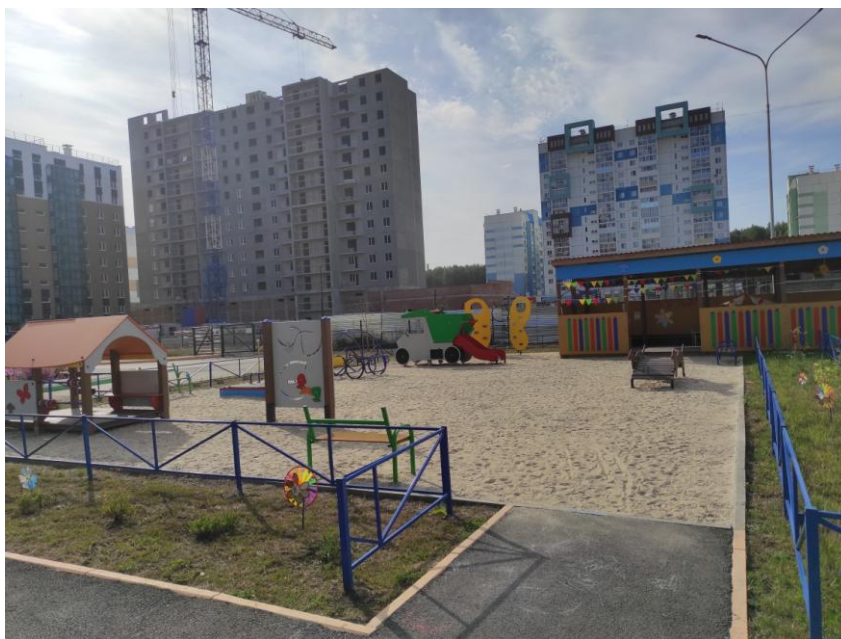
№ п/п	Группа, возраст	Развитие, обновление и обогащение предметно-развивающей среды
1 группа	Первая группа раннего возраста (2-3 года)	<p>В группе представлены:</p> <ul style="list-style-type: none"> • Сенсорный центр • Театрально-музыкальный центр • Центр развивающих игр • Центр природы • Книжный центр • Физкультурно-спортивный центр с оборудованием • Стенка для игрушек • Игровые зоны для мальчиков центр конструирования, оснащенный напольным конструктором,

		<p>«транспорт»</p> <ul style="list-style-type: none"> • Игровые зоны для девочек «кухонный уголок» • Игровой мягкий модуль
2, 5 группы	<p>вторая младшая группа возраста (от 3 до 4 лет)</p>	<ul style="list-style-type: none"> • Сенсорный центр • Театрально - музыкальный центр • Центр развивающих игр • Центр природы • Книжный центр • Физкультурно-спортивный центр с оборудованием • Стенка для игрушек • Игровые зоны для мальчиков центр конструирования, оснащенный напольным конструктором, «транспорт» • Игровые зоны для девочек «кухонный уголок» • Игровой мягкий модуль

3, 4, 8, 12, 14 группы	Средняя группа (4-5 года)	<p>В группе представлены:</p> <ul style="list-style-type: none"> • Физкультурно-спортивный центр • Сенсорный центр • Театрально-музыкальный центр • Центр развивающих игр • Центр природы с календарем • Книжный центр • Центр творчества • Уголок ряжения • Игровые зоны «кухонный уголок», «спальный гарнитур для кукол», «больница», «парикмахерская», «доктор» • Стенка для игрушек • Центр конструирования, оснащенный напольным конструктором, настольным, конструктором «Лего» • Уголок «транспорт» • Игровая мягкая мебель • Уголок дежурств • Центр познавательно-исследовательской деятельности
6, 7, 9,13 группы	Старшая группа (5 – 6 лет)	<p>В группе представлены:</p> <ul style="list-style-type: none"> • Физкультурно-спортивный центр • Сенсорный центр • Музыкальный центр • Уголок развивающих игр • Центр природы с календарем • Книжный центр • Центр самостоятельного продуктивного творчества • Уголок ряжения • Игровые зоны «кухонный уголок», «спальный гарнитур для кукол», «больница», «парикмахерская», «доктор» • Стенка для игрушек • Центр конструирования, оснащенный напольным конструктором, настольным, конструктором «Лего» • Уголок «транспорт» • Игровая мягкая мебель

		<ul style="list-style-type: none"> • Центр познавательно-исследовательской деятельности <p>Уголок дежурств Центр ПДД Центр пожарной безопасности</p>
10, 11, 13 группа	Подготовительная группа (6 – 7 лет)	<p>В группе представлены:</p> <ul style="list-style-type: none"> • Физкультурно-спортивный центр • Музыкальный центр • Центр развивающих игр • Центр природы с календарем • Книжный центр • Центр самостоятельного продуктивного творчества • Уголок ряжения • Игровые зоны «кухонный уголок», «спальный гарнитур для кукол», «больница», «парикмахерская», «доктор», «магазин» • Стенка для игрушек • Центр конструирования, оснащенный напольным конструктором, настольным, конструктором «Лего» • Уголок «транспорт» • Игровая мягкая мебель • Уголок дежурств • Центр патриотического воспитания • Центр познавательно-исследовательской деятельности <p>Центр по ПДД Центр пожарной безопасности</p>

Каждая возрастная группа имеет игровую площадку, оборудованную современным игровым оборудованием.



На территории детского сада находятся:
множество первоцветов, разнообразные цветники, вазоны с цветами,
кустарники, деревья.





Условия, созданные в организации, создают комфортное настроение, способствуют эмоциональному благополучию детей и эффективной деятельности педагогов.

